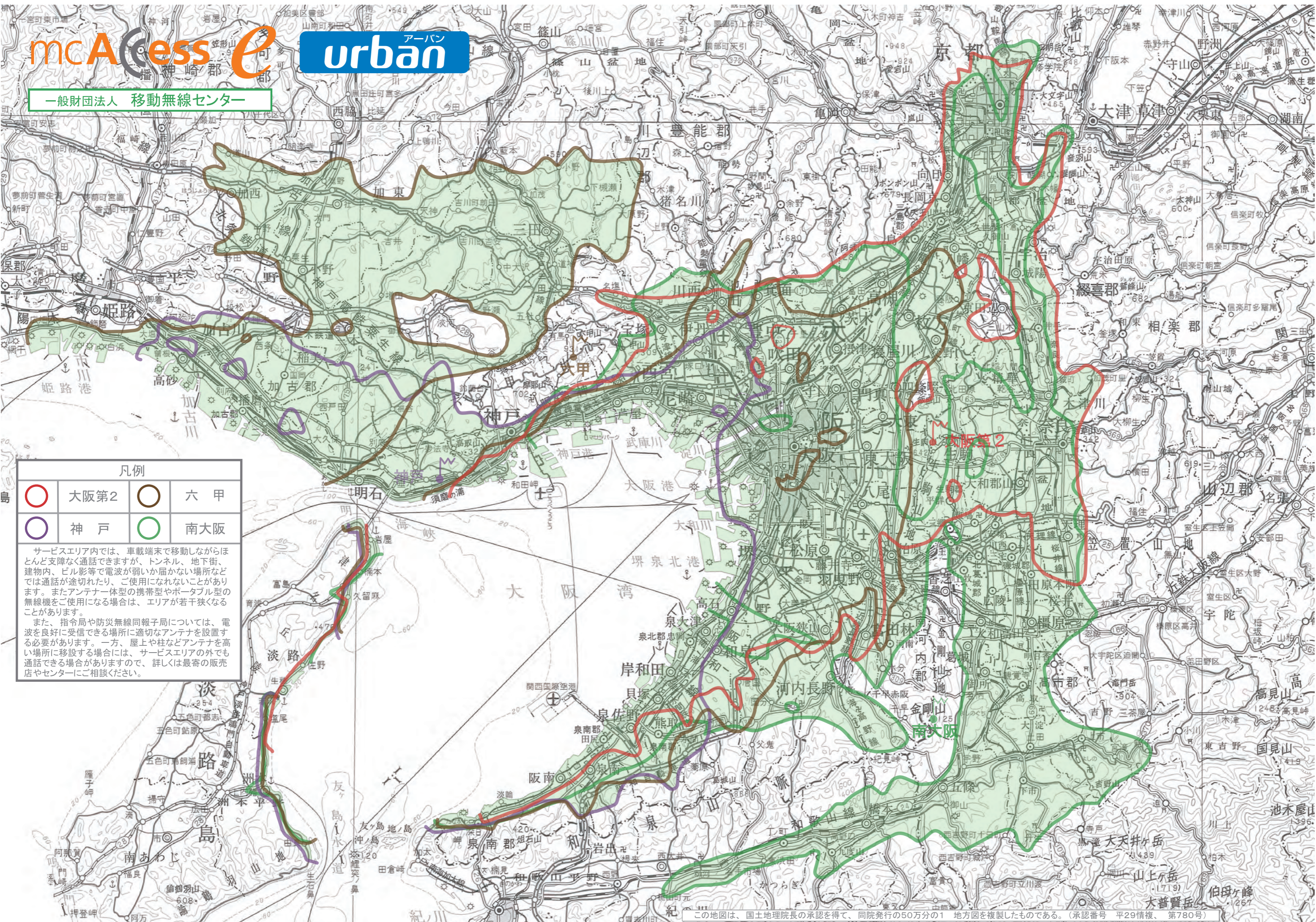


一般財団法人 移動無線センター



凡例

	大阪第2		六甲
	神戸		南大阪

サービスエリア内では、車載端末で移動しながらほとんど支障なく通話できますが、トンネル、地下街、建物内、ビル影等で電波が弱いか届かない場所などでは通話が途切れたり、ご使用になれないことがあります。またアンテナ一体型の携帯型やポータブル型の無線機をご使用になる場合は、エリアが若干狭くなる場合があります。

また、指令局や防災無線同報子局については、電波を良好に受信できる場所に適切なアンテナを設置する必要があります。一方、屋上や柱などアンテナを高い場所に移設する場合には、サービスエリアの外でも通話できる場合がありますので、詳しくは最寄の販売店やセンターにご相談ください。