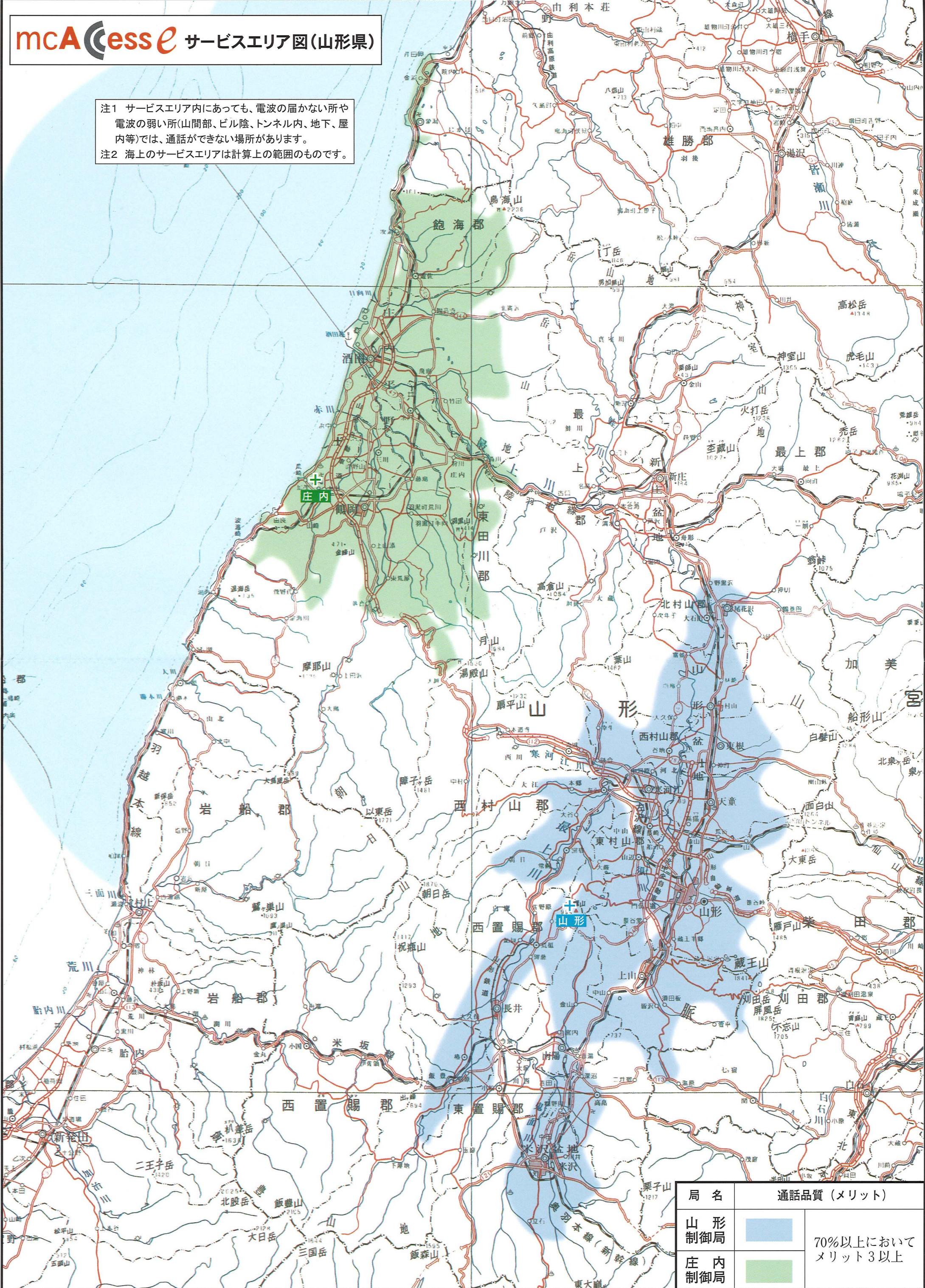


注1 サービスエリア内であっても、電波の届かない所や電波の弱い所(山間部、ビル陰、トンネル内、地下、屋内等)では、通話ができない場合があります。  
 注2 海上のサービスエリアは計算上の範囲のものです。



局名	通話品質 (メリット)	
山形制御局		70%以上においてメリット3以上
庄内制御局		