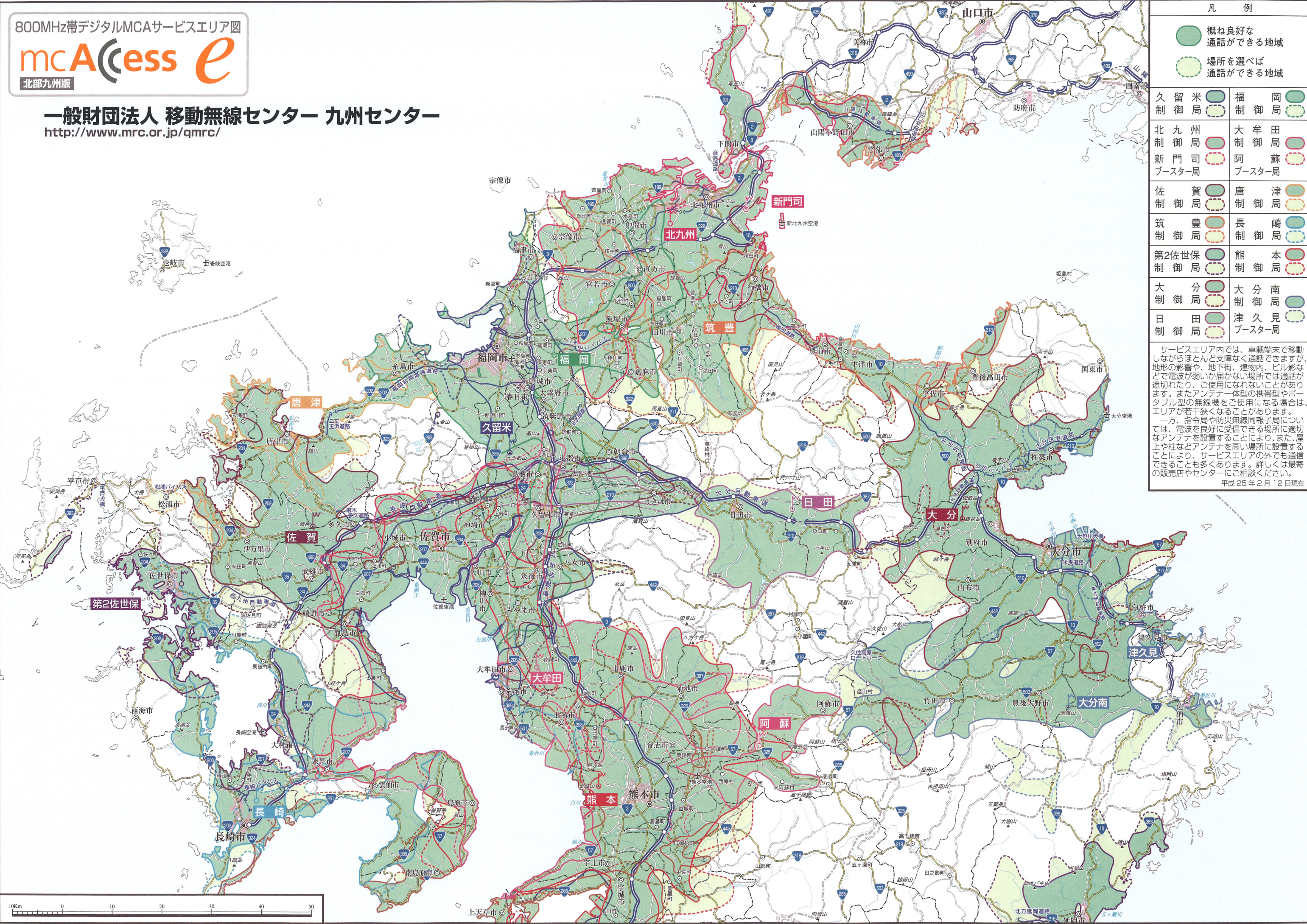


一般財団法人 移動無線センター 九州センター

http://www.mrc.or.jp/qmrc/

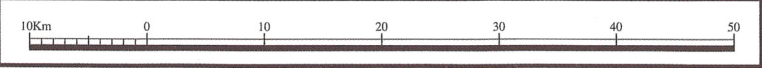
凡 例	
	概ね良好な通話ができる地域
	場所を選べば通話ができる地域
久留米局	福岡局
北九州局	大牟田局
新門司ブースター局	阿蘇ブースター局
佐賀局	唐津局
筑豊局	長崎局
第2佐世保局	熊本局
大分局	大分南局
日田局	津久見ブースター局



サービスエリア内では、車載端末で移動しながらほとんど支障なく通話できますが、地形の影響や、地下街、建物内、ビル影などで電波が弱いか届かない場所では通話が途切れたり、ご使用になれないことがあります。またアンテナ一体型の携帯型やポータブル型の無線機をご使用になる場合は、エリアが若干狭くなることがあります。

一方、指令局や防災無線同報子局については、電波を良好に受信できる場所に適切なアンテナを設置することにより、また、屋上や柱などアンテナを高い場所に設置することにより、サービスエリアの外でも通信できることも多くあります。詳しくは最寄りの販売店やセンターにご相談ください。

平成 25 年 2 月 12 日現在



この地図の作成に当たっては、国土地理院長の承認を得て、同院発行の50万分の1地方図を使用したものである。(承認番号 平21九使、第46号)